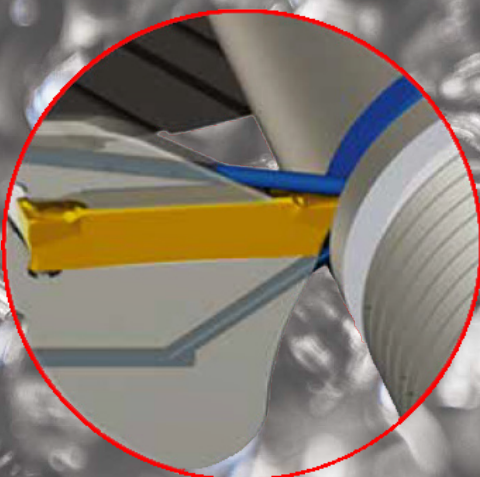


# STECKKATALOG

Catalogue of engravings



# Inhaltsverzeichnis

Bezeichnungssystem	3.
Beschichtungen Übersicht	5.
<a href="#">MD</a> Stechplatten	6.
<a href="#">MO</a> Stechplatten	10.
<a href="#">MS</a> Stechplatten	13.
<a href="#">MMM</a> Stechhalter	15.
<a href="#">MMM</a> Modular-Adapter	16.
<a href="#">MD</a> Stechhalter	17.
<a href="#">MD</a> Stechhalter mit Innenkühlung	19.
<a href="#">MD</a> Stechhalter verstärkt	21.
<a href="#">MD</a> Stechhalter verstärkt mit Innenkühlung	23.
<a href="#">MD</a> Einstechdrehen (Außen)	25.
<a href="#">MD</a> Einstechdrehen (Axial)	27.
<a href="#">MD</a> Stechhalter Innendrehen	31.
<a href="#">MO</a> Klingen	33.
<a href="#">MS</a> Klingen	35.
Spannblöcke	37.
Empfohlene Schnittdaten	39.

---

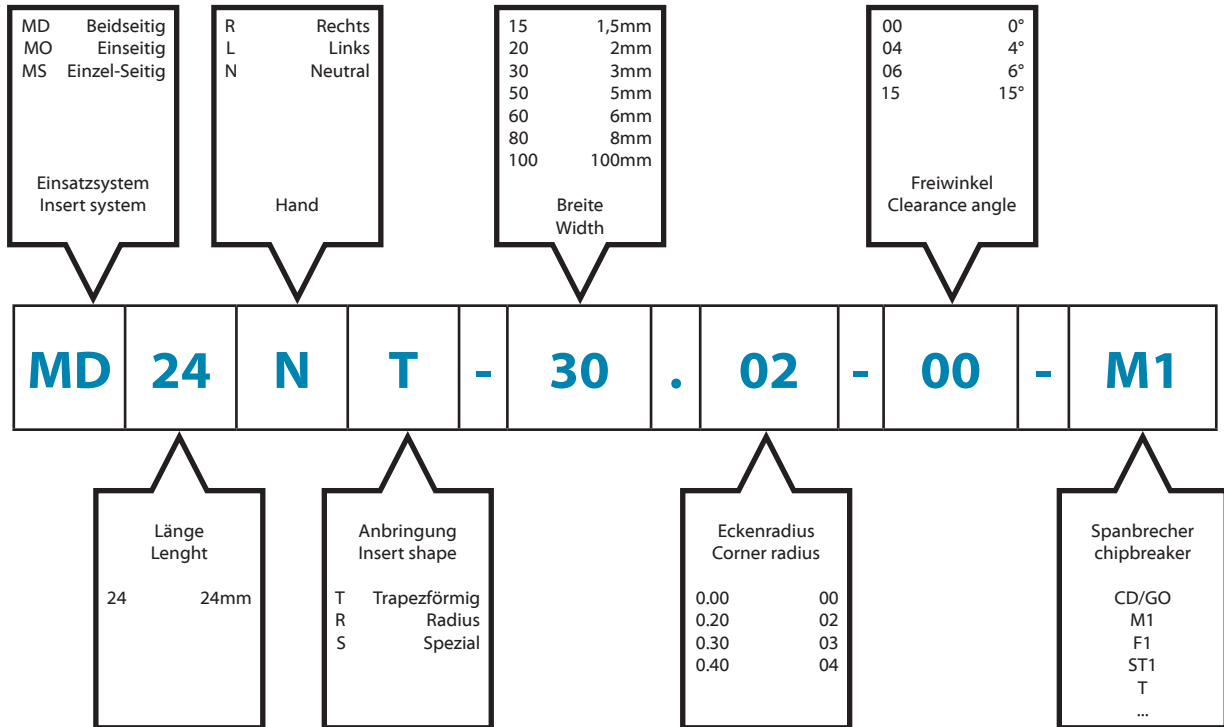
Designation system	3.
Coating overview	5.
<a href="#">MD</a> Inserts	6.
<a href="#">MO</a> Inserts	10.
<a href="#">MS</a> Inserts	13.
<a href="#">MMM</a> Monoblocks	15.
<a href="#">MMM</a> Modular-adapters	16.
<a href="#">MD</a> Monoblocks	17.
<a href="#">MD</a> Monoblocks with internal cooling	19.
<a href="#">MD</a> Monoblocks reinforced	21.
<a href="#">MD</a> Monoblocks reinforced with internal cooling	23.
<a href="#">MD</a> Plunge-turning (external)	25.
<a href="#">MD</a> Plunge-turning (axial)	27.
<a href="#">MD</a> Monoblocks internal turning	31.
<a href="#">MO</a> Blades	33.
<a href="#">MS</a> Blades	35.
Clamping blocks	37.
Feed rate recommendation	39.

---

# Bezeichnungssystem

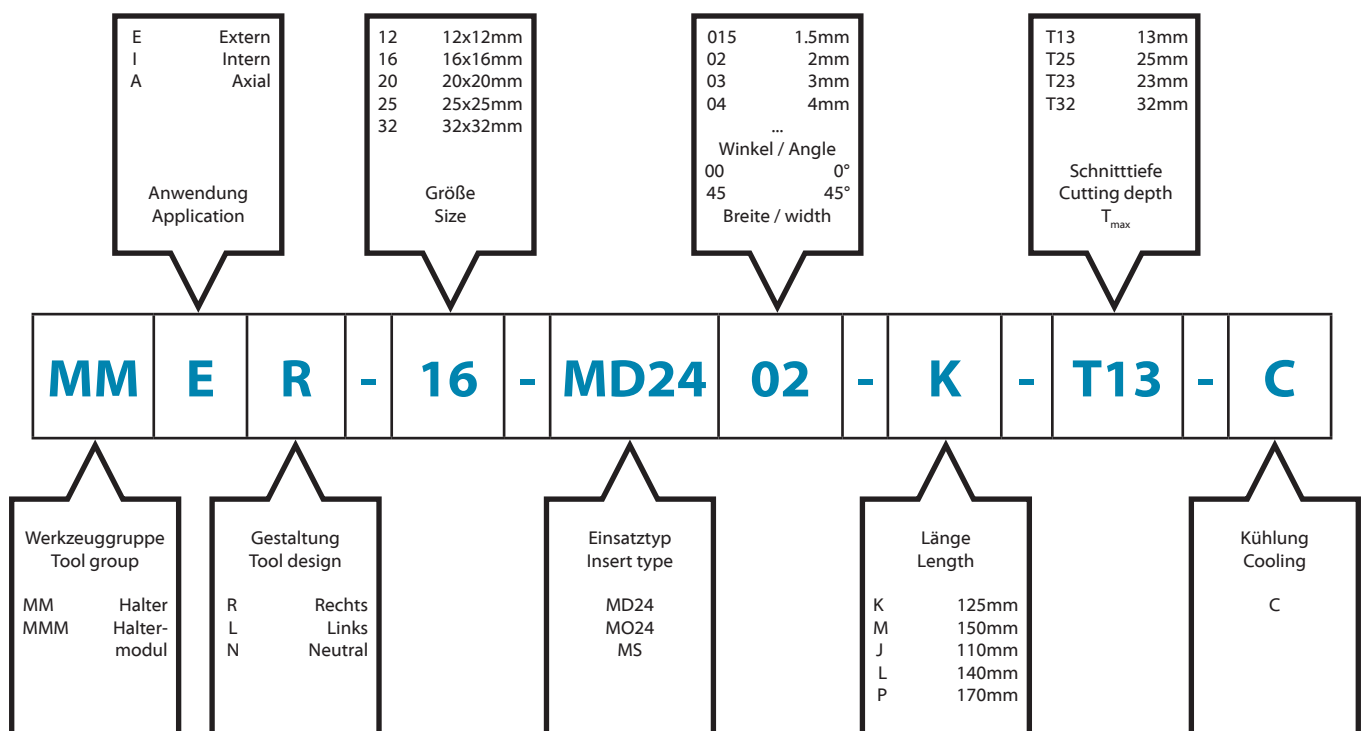
## Bezeichnungssystem für Einsätze

### Designation system for inserts



## Bezeichnungssystem für Halter

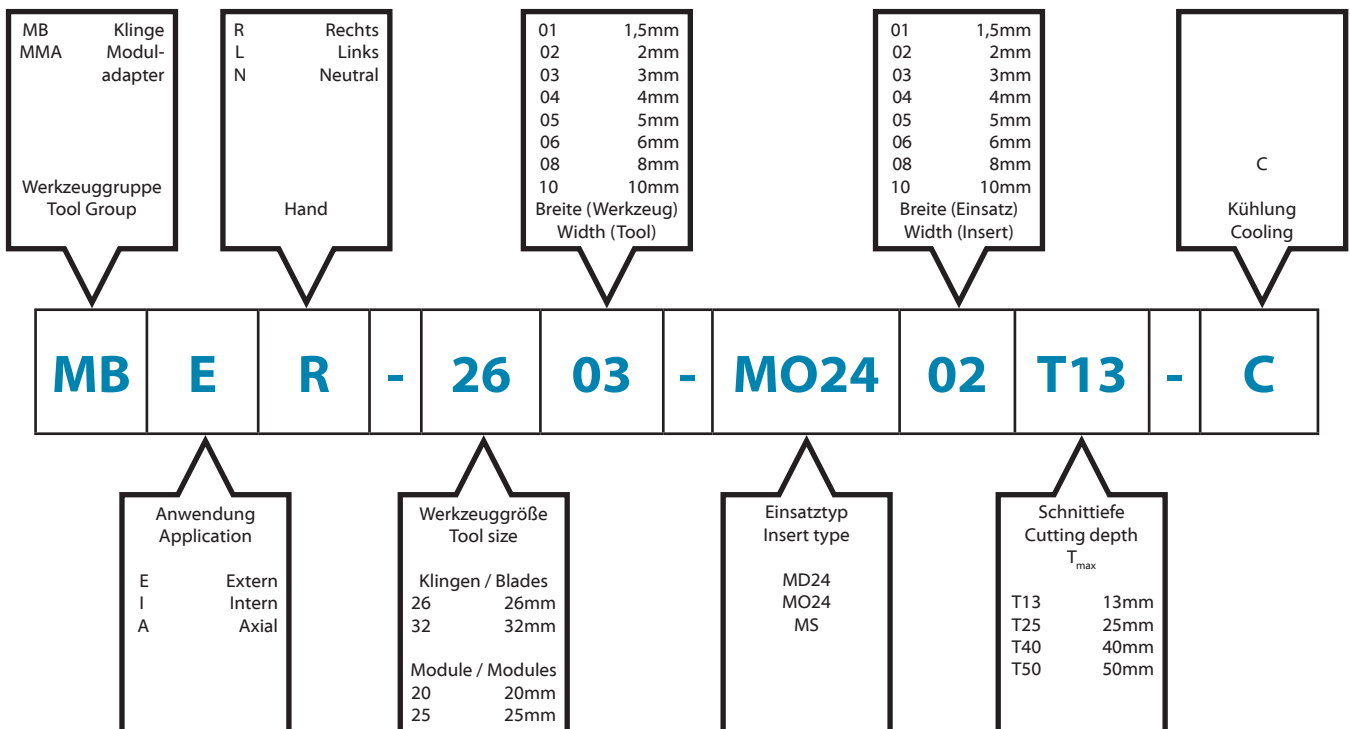
### Designation system for monoblocks



## 4. Bezeichnungssystem / Designation System

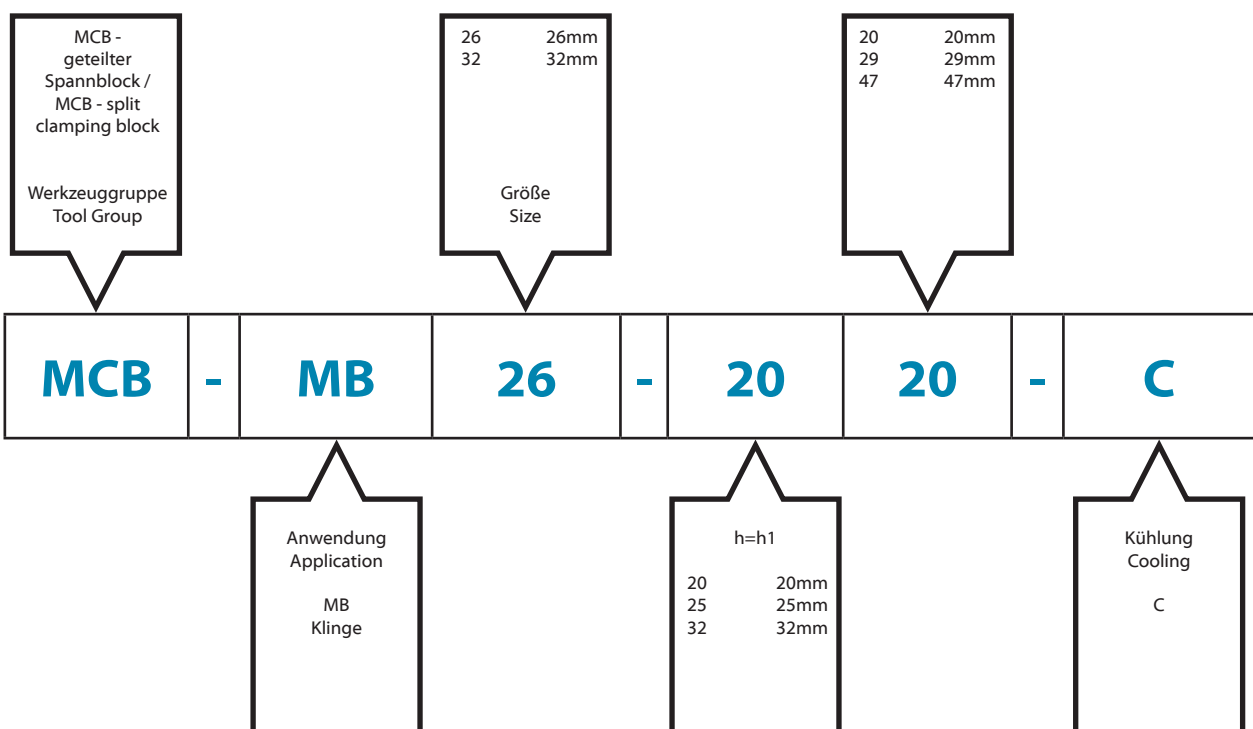
### Bezeichnungssystem für Klingen und Module

#### Designation system for blades and modules

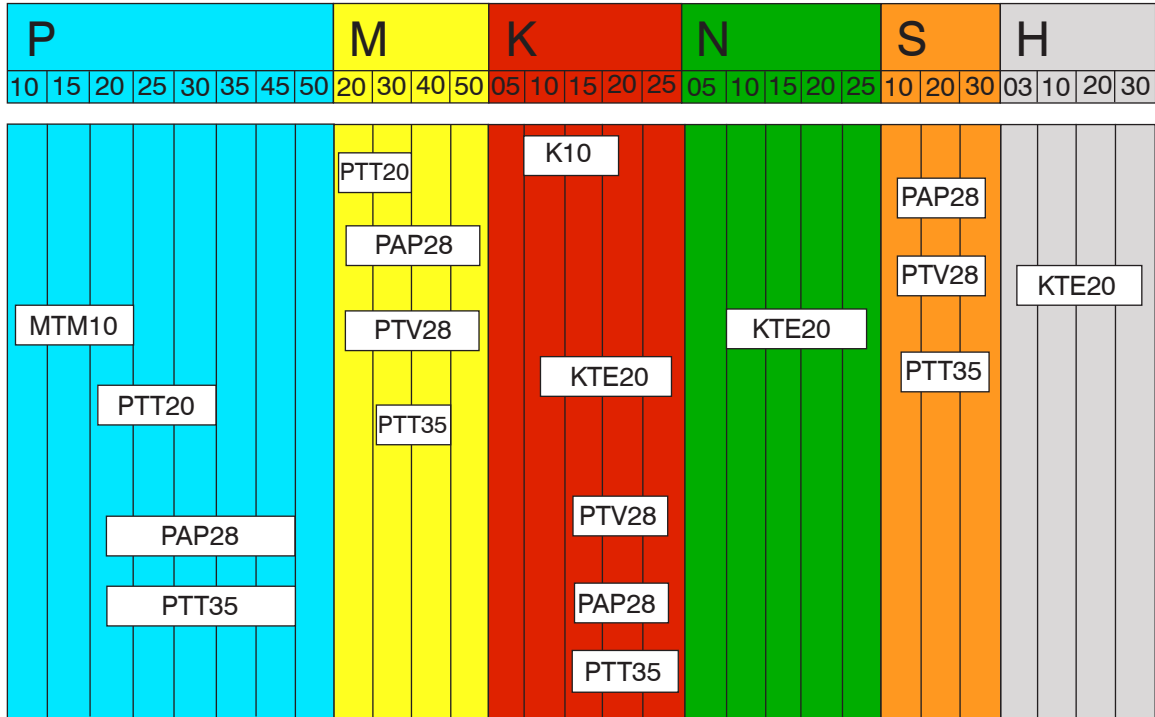
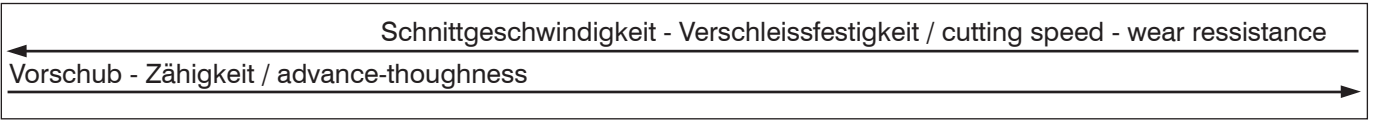


### Bezeichnungssystem für Spannblöcke

#### Designation system for clamping blocks



# Übersicht / Overview

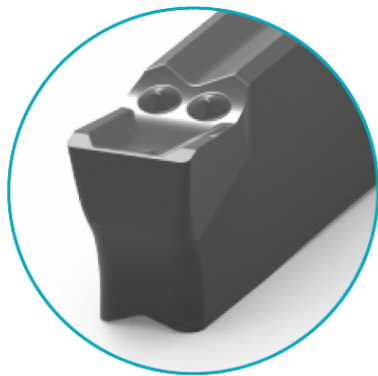


- P** MTM10, PTV28, PTT20, PAP28, PTT35
- M** PTV28, PTT20, PAP28, PTT35
- K** GG: KTE20, MTM10  
GGG: PTV28, PAP28, PTT35
- N** KTE20
- S** PTV28, PAP28, PTT35
- H** KTE20

KTE20 TiAlN-beschichtet / TiAlN-coated  
 MTM10 Aluminiumoxydbeschichtet / aluminiumoxydcoated PVD  
 PTV28 TiAlN-beschichtet / TiAlN-coated  
 PAP28 TiAlN/TiSiN-beschichtet / TiAlN/TiSiN-coated  
 PTT35 Aluminiumoxydbeschichtet / aluminiumoxydcoated PVD



# Form MD

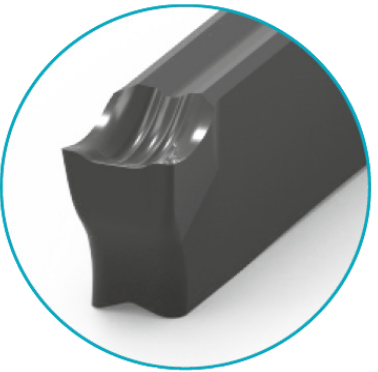


## M1 - Mittelschneidende Wendeplatte

- Einsatz mit schmaler, negativer Fase
- Geeignet für alle Stahlmaterialien mit hoher Festigkeit
- Geeignet für alle Anwendungen
- Für Stahl und Grauguss
- 1,5mm bis 6mm

## M1 - Medium cutting chipbreaker

- Insert with narrow negative chamfer
- Suitable for all steel materials with high strength
- Suitable for all applications
- For steel and grey cast iron
- 1,5mm to 8mm

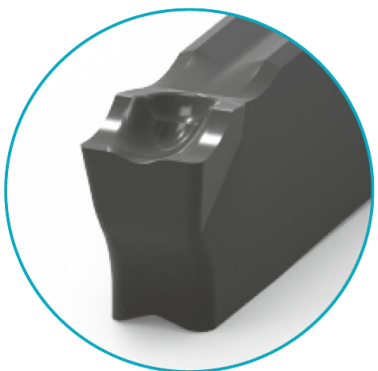


## F1 - sehr weichschneidende Wendeplatte

- Hervorragend schneidend mit geringen Schnittkräften
- Für Materialien mit niedriger oder mittlerer Festigkeit
- Sehr geeignet zum Abstechen von Rohren und dünnwandigen Arbeitsstücken
- Hohe Schneidkantenstabilität
- Hervorragende Spankontrolle auch bei geringem Vorschub
- Niedrig aufgebauter Rand
- 2mm bis 6mm

## F1 - Very soft cutting chipbreaker

- Excellent cutting chipbreaker with low cutting forces
- For low or medium strength materials
- Particularly suitable for parting off tubes and thin-walled work pieces
- High cutting edge stability
- Excellent chip control also with low feed
- Low built up edge
- 2mm to 6mm

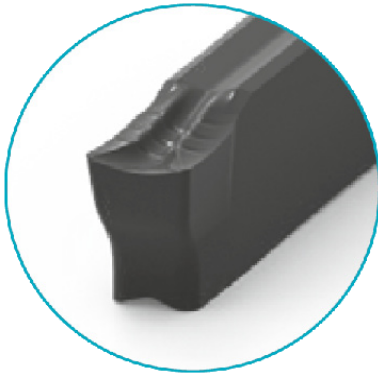


## ST1 - Weichschneidende Wendeplatte

- Speziell für rostfreien Stahl
- Problemlöser für Stahlbearbeitung
- 1,5mm bis 6mm

## ST1 - Soft cutting chipbreaker

- Especially for stainless steel
- Problem solver for steel machining
- 1,5mm to 6mm

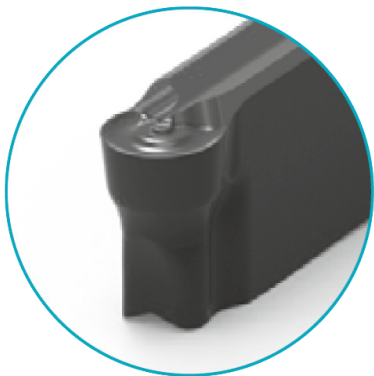


### TI - Einstechen und Drehen

- Zum Einstechen und Drehen
- Geeignet für alle Stahl- und Edelstahlmaterialien
- Sehr gute Spankontrolle
- 2mm bis 6mm

### TI - Grooving and Turning

- For grooving and turning
- Suitable for all steel and stainless steel materials
- Very good chip control
- 2mm to 6mm



### M - Radius-Nuten

- Einsatz für Radiusnuten
- Für Kopierdrehen
- Geeignet für alle Stahl- und Gusseisenmaterialien
- 2mm bis 6mm

### M - Radius grooves

- Insert for radius grooves
- For copy turning
- Suitable for all steel and cast iron materials
- 2mm to 6mm

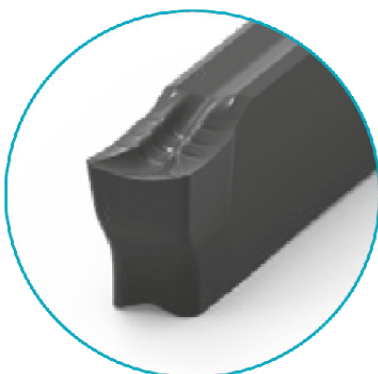


### LM - Erste Wahl bei Aluminium und Nichteisenmetallen

- Wendeschneidplatte mit hoch positivem Spanbruch und scharfer Schneidkante
- Extra glatte Oberfläche durch „Microfinish“
- Reduzierte Aufbauschneide
- 2mm bis 4mm

### LM - First choice in case of aluminium and non ferrous metals

- Insert with highly positive cutting chipbreaker and sharp cutting edge
- Extra-smooth rake face through „microfinish“
- Reduced built-up edge
- 2mm to 4mm



### T - Einstechen und Längsdrehen Innen

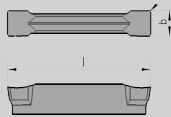
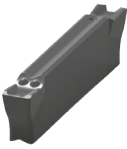
- Innenbearbeitung
- Geeignet für alle Stahl- und Edelstahlmaterialien
- Sehr gute Spankontrolle
- 2mm bis 6mm

### T - Grooving and turning internal

- For internal grooving and turning
- Suitable for all steel and stainless steel materials
- Very good chip control
- 2mm to 6mm

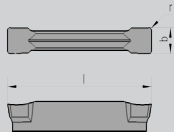
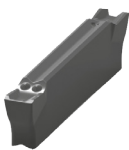
## 8. MD - Sortiment / Range

	Form Figure	Abmessungen Dimensions					Bezeichnung Designation	Schraube	Schlüssel	Unbeschichtet Sorten Uncoated grades		Beschichtet Sorten coated grades					
		l	b	s	d1	r				CT28	K10	PTT20	PTV28	PTT35	PAP28	MTM10	KTE20
		24,00	1,50			0,15	MD24NT-15.015-00M1						☑	☑		☑	
		24,00	1,50			0,15	MD24NT-15.015-00ST1						☑	☑		☑	
		24,00	2,00			0,15	MD24LT-20.015-06-M1						☑	☑		☑	
		24,00	2,00			0,20	MD24NT-20.02-00-M1						☑	☑		☑	
		24,00	2,00			0,15	MD24RT-20.015-06-M1						☑	☑		☑	
		24,00	2,00			0,15	MD24LT-20.015-06-F1						☑	☑		☑	
		24,00	2,00			0,20	MD24NT-20.02-00-F1						☑	☑		☑	
		24,00	2,00			0,15	MD24RT-20.015-06-F1						☑	☑		☑	
		24,00	2,00			0,15	MD24LT-20.015-06-ST1						☑	☑		☑	
		24,00	2,00			0,20	MD24NT-20.02-00-ST1						☑	☑		☑	
		24,00	2,00			0,15	MD24RT-20.015-06-ST1						☑	☑		☑	
		24,00	2,00			0,15	MD24LT-20.02-06-T1						☑	☑		☑	
		24,00	2,00			0,20	MD24NT-20.02-00-T1						☑	☑		☑	
		24,00	2,00			0,15	MD24RT-20.02-06-T1						☑	☑		☑	
		24,00	2,00			1,00	MD24NR-20.00-00-M						☑	☑		☑	
		24,00	2,00			0,15	MD24NT-20.02-00-LM			☑							
		10,00	2,00			0,20	MD 10N 2.00S-0.20-T						☑	☑			☑
		22,00	2,00			0,20	MD 22N 2.00S-0.20-T						☑	☑			☑
		10,00	2,50			0,20	MD 10N 2.50S-0.20-T						☑	☑			☑
		22,00	2,50			0,20	MD 22N 2.50S-0.20-T						☑	☑			☑
		24,00	3,00			0,20	MD24LT-30.02-06-M1						☑	☑		☑	
		24,00	3,00			0,20	MD24NT-30.02-00-M1						☑	☑		☑	
		24,00	3,00			0,20	MD24RT-30.02-06-M1						☑	☑		☑	
		24,00	3,00			0,20	MD24LT-30.02-06-F1						☑	☑		☑	
		24,00	3,00			0,20	MD24NT-30.02-00-F1						☑	☑		☑	
		24,00	3,00			0,20	MD24RT-30.02-06-F1						☑	☑		☑	
		24,00	3,00			0,20	MD24LT-30.02-06-ST1						☑	☑		☑	
		24,00	3,00			0,20	MD24NT-30.02-00-ST1						☑	☑		☑	
		24,00	3,00			0,20	MD24RT-30.02-06-ST1						☑	☑		☑	
		24,00	3,00			0,20	MD24LT-30.02-06-T1						☑	☑		☑	
		24,00	3,00			0,20	MD24NT-30.03-00-T1						☑	☑		☑	
		24,00	3,00			0,20	MD24RT-30.02-06-T1						☑	☑		☑	
		24,00	3,00			1,50	MD24NR-30.00-00-M						☑	☑		☑	
		24,00	3,00			0,15	MD24NT-30.03-00-LM			☑							
		10,00	3,00			0,30	MD 10N 3.00S-0.30-T						☑	☑			☑
		10,00	3,00			1,50	MD 10N 3.00S-1.50-RT										
		22,00	3,00			0,30	MD 22N 3.00S-0.30-T						☑	☑			☑
		22,00	3,00			1,50	MD 22N 3.00S-1.50-RT						☑	☑			☑





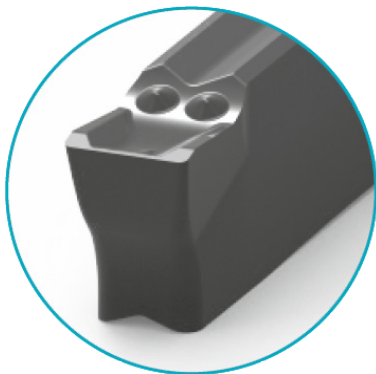
	Form Figure	Abmessungen Dimensions					Bezeichnung Designation	Schraube	Schlüssel	Unbeschichtet Sorten Uncoated grades		Beschichtet Sorten coated grades					
		l	b	s	d1	r				CT28	K10	PTT20	PTV28	PTT35	PAP28	MTM10	KTE20
		24,00	4,00			0,30	MD24LT-40.03-04-M1						☑	☑		☑	
		24,00	4,00			0,30	MD24NT-40.03-00-M1						☑	☑		☑	
		24,00	4,00			0,30	MD24RT-40.03-04-M1						☑	☑		☑	
		24,00	4,00			0,30	MD24LT-40.03-04-F1						☑	☑		☑	
		24,00	4,00			0,30	MD24NT-40.03-00-F1						☑	☑		☑	
		24,00	4,00			0,30	MD24RT-40.03-04-F1						☑	☑		☑	
		24,00	4,00			0,30	MD24LT-40.03-04-ST1						☑	☑		☑	
		24,00	4,00			0,30	MD24NT-40.03-00-ST1						☑	☑		☑	
		24,00	4,00			0,30	MD24RT-40.03-04-ST1						☑	☑		☑	
		24,00	4,00			0,30	MD24NT-40.04-00-TI						☑	☑		☑	
		24,00	4,00			2,00	MD24NR-40.00-00-M						☑	☑		☑	
		24,00	4,00			0,40	MD24NT-40.04-00-LM				☑						
		24,00	4,00			0,40	MD 24N 4.00S-0.40-T						☑	☑			☑
		24,00	4,00			2,00	MD 24N 4.00S-2.00-RT						☑	☑			☑
		24,00	5,00			0,40	MD24LT-50.04-04-M1						☑			☑	
		24,00	5,00			0,40	MD24NT-50.04-00-M1						☑	☑		☑	
		24,00	5,00			0,40	MD24RT-50.04-04-M1						☑			☑	
		24,00	5,00			0,40	MD24LT-50.04-04-F1						☑			☑	
		24,00	5,00			0,40	MD24NT-50.04-00-F1						☑	☑		☑	
		24,00	5,00			0,40	MD24RT-50.04-04-F1						☑			☑	
		24,00	5,00			0,40	MD24NT-50.04-00-ST1						☑	☑		☑	
		24,00	5,00			0,40	MD24NT-50.04-00-TI						☑	☑		☑	
		24,00	5,00			2,50	MD24NR-50.00-00-M						☑	☑		☑	
		24,00	5,00			0,40	MD 24N 5.00S-0.40-T						☑	☑			☑
		24,00	6,00			0,40	MD24NT-60.04-00-M1						☑	☑		☑	
		24,00	6,00			0,40	MD24NT-60.04-00-F1						☑	☑		☑	
		24,00	6,00			0,40	MD24NT-60.04-00-ST1						☑	☑		☑	
		24,00	6,00			0,40	MD24NT-60.04-00-TI						☑	☑		☑	
		24,00	6,00			3,00	MD24NR-60.00-00-M						☑	☑		☑	
		24,00	6,00			0,40	MD 24N 6.00S-0.40-T						☑	☑			☑
		24,00	6,00			3,00	MD 24N 6.00S-3.00-RT						☑	☑			☑
		35,00	8,00			0,80	MD 35NT 80.08.00 M1							☑			



# Form MO



## Tiefes Einstechen mit ausgezeichneter Oberflächengüte Deep grooving with excellent surface finish

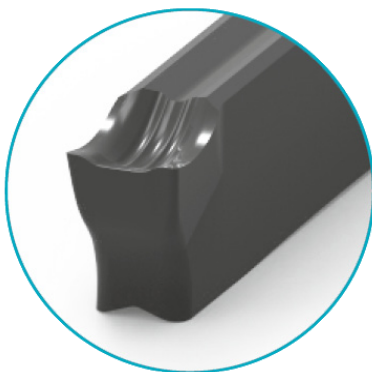


### M1 - Mittelschneidende Wendeplatte

- Einsatz mit schmaler, negativer Fasse
- Geeignet für alle Stahlmaterialien mit hoher Festigkeit
- Geeignet für alle Anwendungen
- Für Stahl und Grauguss
- 1,5mm bis 4mm

### M1 - Medium cutting chipbreaker

- Insert with narrow negative chamfer
- Suitable for all steel materials with high strength
- Suitable for all applications
- For steel and grey cast iron
- 1,5mm to 4mm

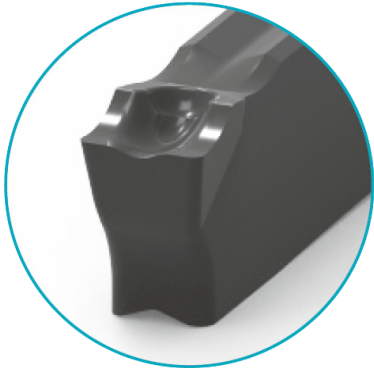


### F1 - sehr weichschneidende Wendeplatte

- Hervorragend schneidend mit geringen Schnittkräften
- Für Materialien mit niedriger oder mittlerer Festigkeit
- Sehr geeignet zum Abstechen von Rohren und dünnwandigen Arbeitsstücken
- Hohe Schneidkantenstabilität
- Hervorragende Spankontrolle auch bei geringem Vorschub
- Niedrig aufgebauter Rand
- 2mm bis 4mm

### F1 - Very soft cutting chipbreaker

- Excellent cutting chipbreaker with low cutting forces
- For low or medium strength materials
- Particularly suitable for parting off tubes and thin-walled work pieces
- High cutting edge stability
- Excellent chip control also with low feed
- Low built up edge
- 2mm to 4mm

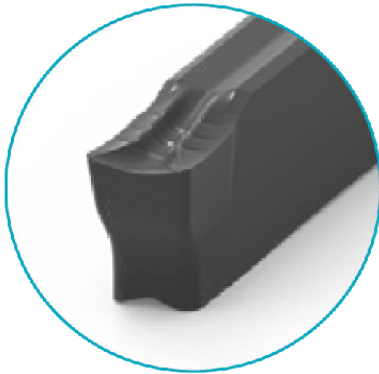


### ST1 - Weichschneidende Wendeplatte

- Speziell für rostfreien Stahl
- Problemlöser für Stahlbearbeitung
- 1,5mm bis 6mm

### ST1 - Soft cutting chipbreaker

- Especially for stainless steel
- Problem solver for steel machining
- 1,5mm to 4mm



### TI - Einstechen und Drehen

- Zum Einstechen und Drehen
- Geeignet für alle Stahl- und Edelstahlmaterialien
- Sehr gute Spankontrolle
- 2mm bis 6mm

### TI - Grooving and Turning

- For grooving and turning
- Suitable for all steel and stainless steel materials
- Very good chip control
- 2mm to 4mm



### LM - Erste Wahl bei Aluminium und Nichteisenmetallen

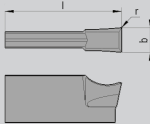
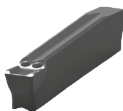
- Wendeschneidplatte mit hoch positivem Spanbruch und scharfer Schneidkante
- Extra glatte Oberfläche durch „Microfinish“
- Reduzierte Aufbauschneide
- 2mm bis 4mm

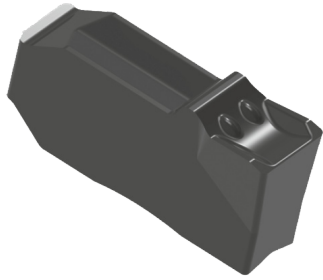
### LM - First choice in case of aluminium and non ferrous metals

- Insert with highly positive cutting chipbreaker and sharp cutting edge
- Extra-smooth rake face through „microfinish“
- Reduced built-up edge
- 2mm to 4mm

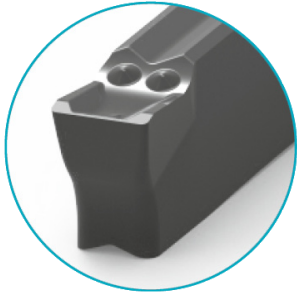
# 12. MO - Sortiment / Range

	Form Figure	Abmessungen Dimensions					Bezeichnung Designation	Schraube	Schlüssel	Unbeschichtet Sorten Uncoated grades		Beschichtet Sorten coated grades					
		l	b	s	d1	r				CT28	K10	PTT20	PTV28	PTT35	PAP28	MTM10	KTE20
		24,00	2,00			0,15	MO24LT-20.015-06-M1										
		24,00	2,00			0,20	MO24NT-20.02-00-M1										
		24,00	2,00			0,15	MO24RT-02.015-06-M1										
		24,00	2,00			0,15	MO24LT-20.015-06-F1										
		24,00	2,00			0,20	MO24NT-20.02-00-F1										
		24,00	2,00			0,15	MO24RT-02.015-06-F1										
		24,00	2,00			0,2	MO24NT-20.02-00-ST1										
		24,00	2,00			0,2	MO24NT-20.02-00-T1										
		24,00	2,00			0,2	MO24NT-20.02-00-LM										
		24,00	3,00			0,20	MO24LT-30.02-06-M1										
		24,00	3,00			0,20	MO24NT-30.02-00-M1										
		24,00	3,00			0,20	MO24RT-30.02-06-M1										
		24,00	3,00			0,20	MO24LT-30.02-06-F1										
		24,00	3,00			0,20	MO24NT-30.02-00-F1										
		24,00	3,00			0,20	MO24RT-30.02-06-F1										
		24,00	3,00			0,3	MO24NT-30.03-00-ST1										
		24,00	3,00			0,3	MO24NT-30.03-00-T1										
		24,00	3,00			0,3	MO24NT-30.03-00-LM										
		24,00	4,00			0,30	MO24NT-40.03-00-M1										
		24,00	4,00			0,30	MO24NT-40.03-00-F1										
		24,00	4,00			0,40	MO24NT-40.04-00-ST1										
		24,00	4,00			0,4	MO24NT-40.04-00-T1										
		24,00	4,00			0,40	MO24NT-40.04-00-LM										





# Form MS



## M1 - Mittelschneidende Wendeplatte

- Einsatz mit schmaler, negativer Fase
- Geeignet für alle Stahlmaterialien mit hoher Festigkeit
- Geeignet für alle Anwendungen
- Für Stahl und Grauguss
- 1,5mm bis 6mm

## M1 - Medium cutting chipbreaker

- Insert with narrow negative chamfer
- Suitable for all steel materials with high strength
- Suitable for all applications
- For steel and grey cast iron
- 1,5mm to 6mm

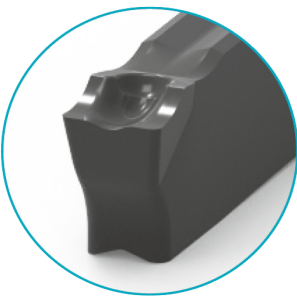


## M2 - Erste Wahl für alle Stahl und Gusseisenwerkstoffe

- Zum Einstechen und Drehen
- Geeignet für alle Stahl- und Gusseisenwerkstoffe
- Sehr gute Spankontrolle
- 2mm bis 6mm

## M2 - First choice for all steel and cast iron materials

- For grooving and turning
- Suitable for all steel and cast iron materials
- Very good chip control
- 2mm to 6mm



## ST1 - Weichschneidende Wendeplatte

- Speziell für rostfreien Stahl
- Problemlöser für Stahlbearbeitung
- 1,5mm bis 6mm

## ST1 - Soft cutting chipbreaker

- Especially for stainless steel
- Problem solver for steel machining
- 1,5mm to 6mm



## LM - Erste Wahl bei Aluminium und Nichteisenmetallen

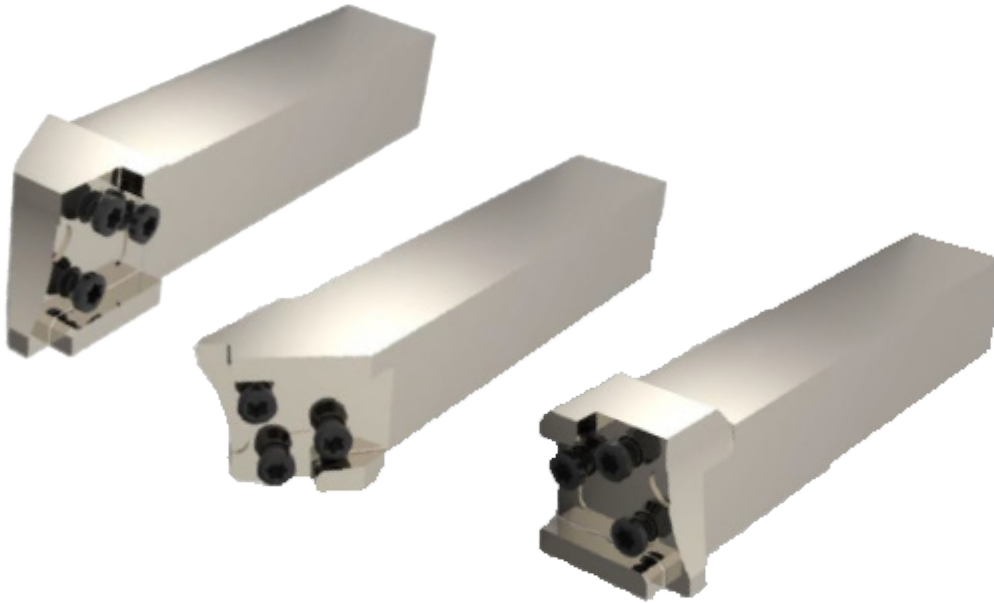
- Wendeschneidplatte mit hoch positivem Spanbruch und scharfer Schneidkante
- Extra glatte Oberfläche durch „Microfinish“
- Reduzierte Aufbauschneide
- 2mm bis 4mm

## LM - First choice in case of aluminium and non ferrous metals

- Insert with highly positive cutting chipbreaker and sharp cutting edge
- Extra-smooth rake face through „microfinish“
- Reduced built-up edge
- 2mm to 4mm



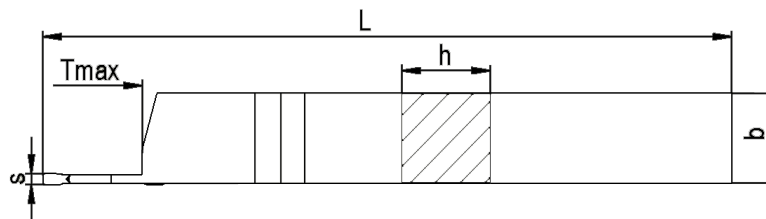




MMM


# Stechhalter

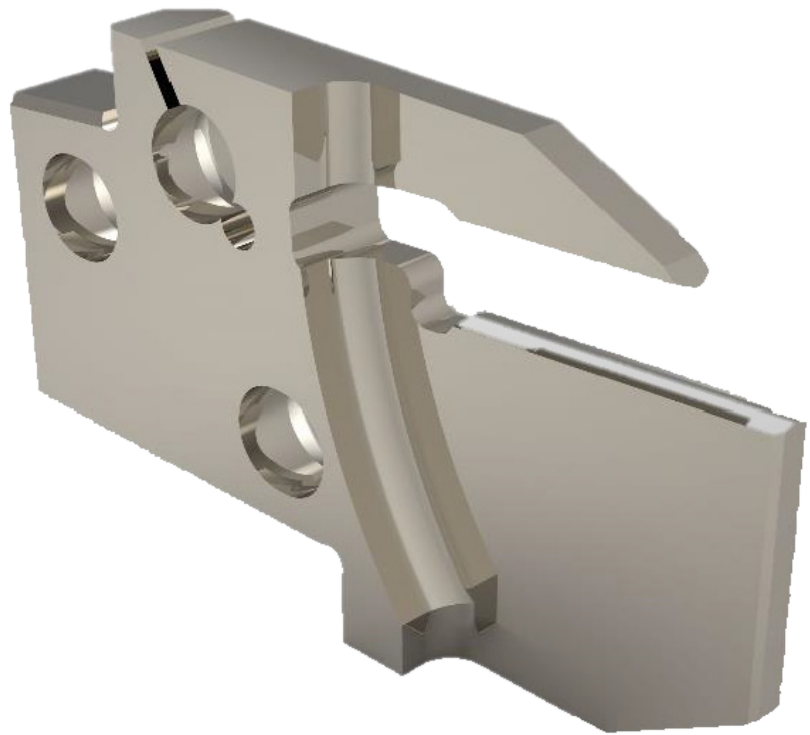
Monoblocks



## Sortiment Halter

Range Monoblocks

Bestell-Nr.: Order Code:	Abmessungen / Dimension (mm)									Modul Module	Schraube Screw 	Schlüssel Key
	h	h1	h2	b	T <sub>max</sub>	s	L	L1	Winkel Angle			
MMML-20MD2400-J	20			20			110		00°	System MMA	M4×14	M-BT 15
MMMR-20MD2400-J												
MMML-20MD2445-J	20			20			110	45°	M4×14 M4×11			
MMMR-20MD2445-J												
MMML-20MD2490-J	20			20			110	90°	M4×14			
MMMR-20MD2490-J												
MMML-25MD2400-J	25			25			110	00°	M5×18	M-BT 20		
MMMR-25MD2400-J												
MMML-25MD2445-J	25			25			110	45°	M5×18 M5×13,5			
MMMR-25MD2445-J												
MMML-25MD2490-J	25			25			110	90°	M5×18			
MMMR-25MD2490-J												




# Modular-Adapter

## Module Adapters

### Sortiment Modular-Adapter

Range Module Adapters

Bestell-Nr.: Order Code:	Abmessungen / Dimension (mm)					Wendeplatte Insert	Schlüssel Key 
	H	W	L	h	T <sub>max</sub>		
MMAEL-2002-MO2402-T25		2	20		25	System MO System MD (Tmax 23)	M-HK 3
MMAER-2002-MO2402-T25							
MMAEL-2003-MO2403-T25		3	20		25		
MMAER-2003-MO2403-T25							
MMAEL-2004-MO2404-T25		4	20		25		
MMAER-2004-MO2404-T25							
MMAEL-2502-MO2402-T25		2	25		25		M-HK 4
MMAER-2502-MO2402-T25							
MMAEL-2503-MO2403-T25		3	25		25		
MMAER-2503-MO2403-T25							
MMAEL-2504-MO2404-T25		4	25		25		
MMAER-2504-MO2404-T25							

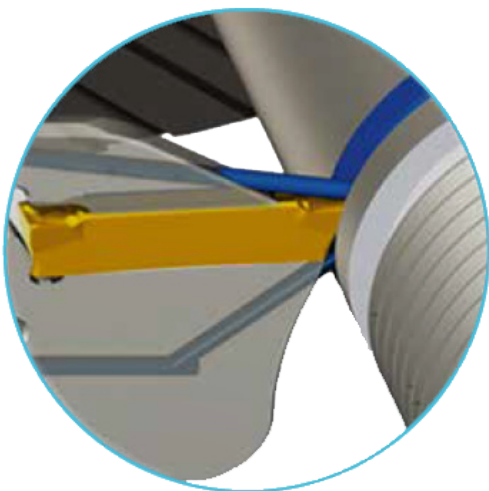
MD



**Stechhalter**  
Monoblocks



MD



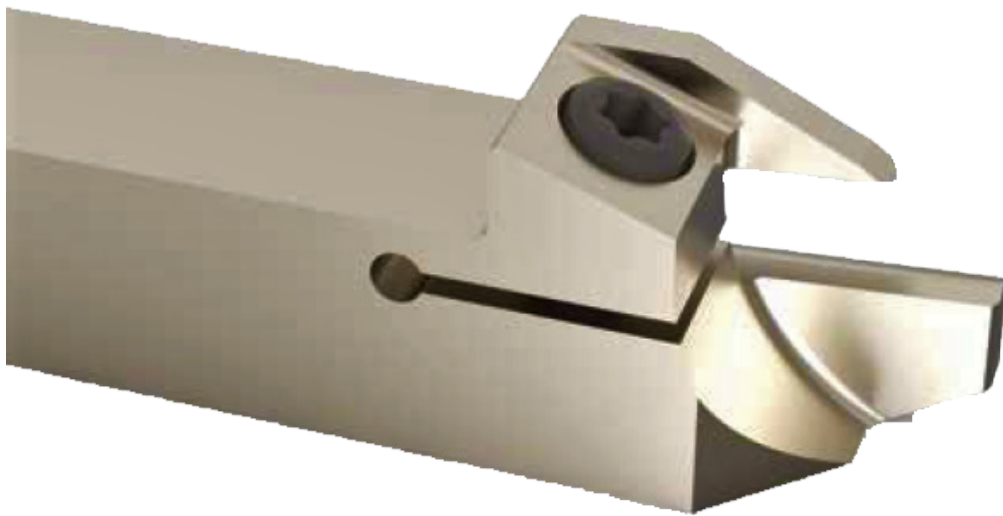
# Stechhalter mit Innenkühlung

Monoblocks with internal cooling





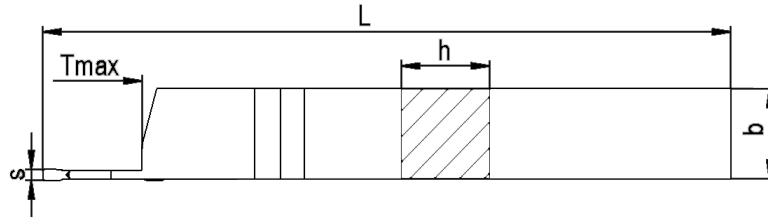
MD



# Stechhalter Verstärkt


Monoblocks reinforced

## 22. MD - Sortiment / Range

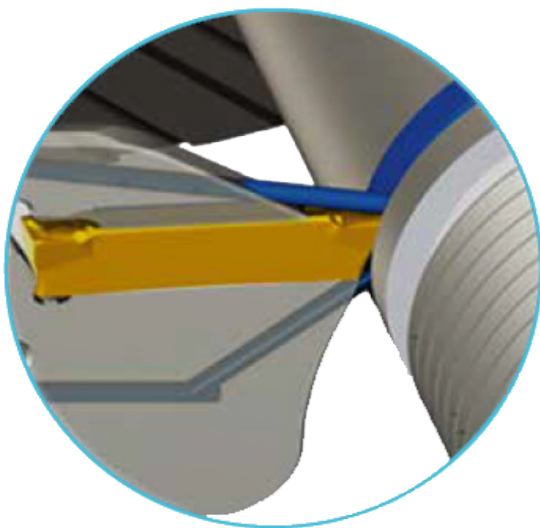
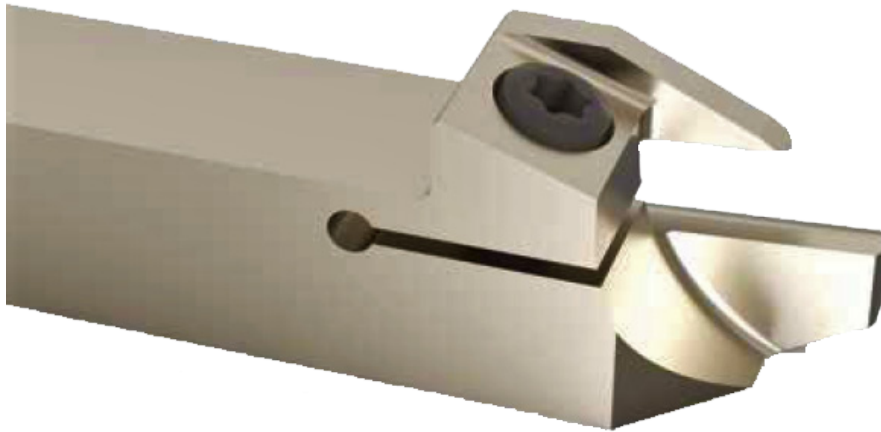


### Sortiment 1,5mm / 2mm / 3 mm

Range 1,5mm / 2mm / 3mm

Bestell-Nr.: Order Code:	Abmessungen / Dimension (mm)									Wendeplatte Insert	Schraube Screw 	Schlüssel Key
	h	h1	h2	b	T <sub>max</sub>	s	L	L1	L2			
MMEL-12-MD24015-K-T23-R	12			12	23	1,5	125			System MD	M3.5X14.0/T15	M-BT 15
MMER-12-MD24015-K-T23-R											M4.0X16/T20	M-BT 20
MMEL-16-MD24015-K-T23-R	16			16	23	1,5	125				M3.5X14.0/T15	M-BT 15
MMER-16-MD24015-K-T23-R											M4.0X16/T20	M-BT 20
MMEL-12-MD2402-K-T13-R	12			12	13	2	125				M3.5X14.0/T15	M-BT 15
MMER-12-MD2402-K-T13-R											M4.0X16/T20	M-BT 20
MMEL-16-MD2402-K-T13-R	16			16	13	2	125				M3.5X14.0/T15	M-BT 15
MMER-16-MD2402-K-T13-R											M4.0X16/T20	M-BT 20
MMEL-12-MD2402-K-T21-R	12			12	21	2	125				M3.5X14.0/T15	M-BT 15
MMER-12-MD2402-K-T21-R											M4.0X16/T20	M-BT 20
MMEL-16-MD2402-K-T21-R	16			16	21	2	125				M3.5X14.0/T15	M-BT 15
MMER-16-MD2402-K-T21-R											M4.0X16/T20	M-BT 20
MMEL-12-MD2403-K-T13-R	12			12	13	3	125				M3.5X14.0/T15	M-BT 15
MMER-12-MD2403-K-T13-R											M4.0X16/T20	M-BT 20
MMEL-16-MD2403-K-T13-R	16			16	13	3	125				M3.5X14.0/T15	M-BT 15
MMER-16-MD2403-K-T13-R											M4.0X16/T20	M-BT 20
MMEL-12-MD2403-K-T21-R	12			12	21	3	125				M3.5X14.0/T15	M-BT 15
MMER-12-MD2403-K-T21-R											M4.0X16/T20	M-BT 20
MMEL-16-MD2403-K-T21-R	16			16	21	3	125			M3.5X14.0/T15	M-BT 15	
MMER-16-MD2403-K-T21-R										M4.0X16/T20	M-BT 20	

MD



# Stechhalter Verstärkt mit Innenkühlung

Monoblocks reinforced with internal cooling



MD

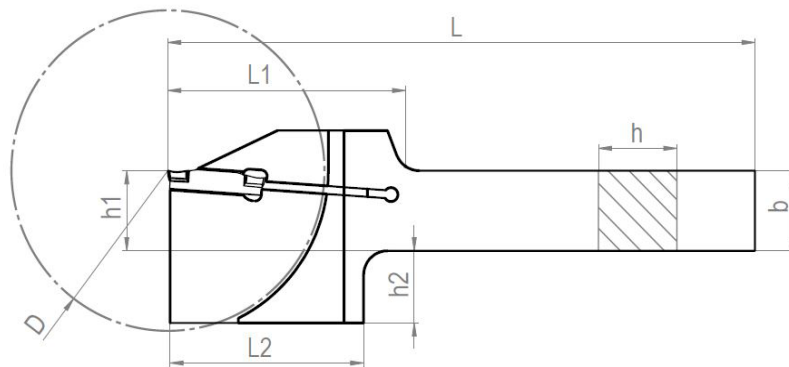


# Stechhalter Einstechdrehen (Außen)

Monoblocks for plunge-turning (external)


---

## 26. MD - Sortiment / Range



### Sortiment 3 mm / 4mm / 5mm / 6mm

Range 3mm / 4mm / 5mm / 6mm

Bestell-Nr.: Order Code:	Abmessungen / Dimension (mm)									Wendeplatte Insert	Schraube Screw 	Schlüssel Key
	h	h1	h2	b	T <sub>max</sub> D	s	L	L1	L2			
MD-T-AXB R 2020-03	20	20	17	20	65	3	125	55	45	MD 22N...T	M6 - 1	15
MD-T-AXB L 2020-03										MD 22N...RT		
MD-T-AXB R 2020-04	20	20	17	20	65	4	125	55	45	MD 24N...T		
MD-T-AXB L 2020-04										MD 24N...RT		
MD-T-AXB R 2020-05	20	20	18	20	80	5	150	60	50	MD 24N...T		
MD-T-AXB L 2020-05										MD 24N...RT		
MD-T-AXB R 2020-06	20	20	18	20	80	6	150	60	50	MD 24N...T		
MD-T-AXB L 2020-06										MD 24N...RT		
MD-T-AXB R 2525-03	25	25	12	25	65	3	150	55	45	MD 22N...T		
MD-T-AXB L 2525-03										MD 22N...RT		
MD-T-AXB R 2525-04	25	25	12	25	65	4	150	55	45	MD 24N...T		
MD-T-AXB L 2525-04										MD 24N...RT		
MD-T-AXB R 2525-05	25	25	18	25	80	5	160	60	50	MD 24N...T		
MD-T-AXB L 2525-05										MD 24N...RT		
MD-T-AXB R 2525-06	25	25	18	25	80	6	160	60	50	MD 24N...T		
MD-T-AXB L 2525-06										MD 24N...RT		



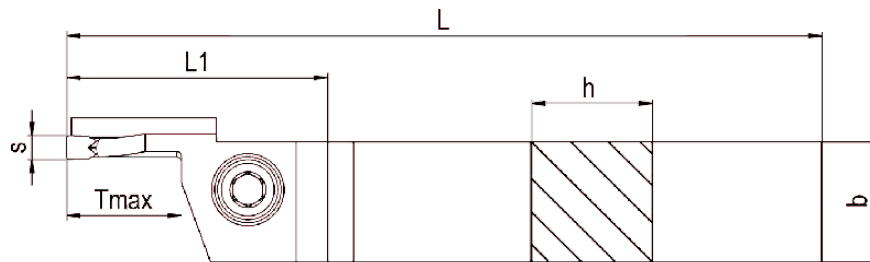
MD



# Stechhalter Einstechdrehen (Axial)


Monoblocks for plunge-turning (axial)

## 28. MD - Sortiment / Range

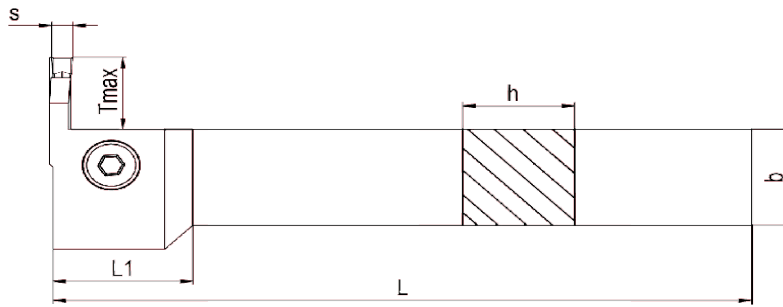


### Sortiment 3 mm / 4mm / 5mm

Range 3mm / 4mm / 5mm

Bestell-Nr.: Order Code:	Abmessungen / Dimension (mm)								Wendeplatte Insert	Schraube Screw 	Schlüssel Key
	h	h1	b	$D_{min}$ $D_{max}$	$T_{max}$	s	L	L1			
MD-R-AXB R/L 2020-3.25	20	20	20	19-30	18	3	125	45	MD 22N...T MD 22N...RT	M6-1	15
MD-R-AXB R/L 2020-3.30	20	20	20	24-38	18	3	125	45			
MD-R-AXB R/L 2020-3.38	20	20	20	32-48	18	3	125	45			
MD-R-AXB R/L 2020-3.48	20	20	20	42-60	18	3	125	45			
MD-R-AXB R/L 2020-3.60	20	20	20	54-75	18	3	125	45			
MD-R-AXB R/L 2020-3.75	20	20	20	69-100	18	3	125	45			
MD-R-AXB R/L 2020-3.100	20	20	20	94-200	19	3	125	45			
MD-R-AXB R/L 2020-4.34	20	20	20	26-34	19	4	125	45	MD 24N...T MD 24N...RT		
MD-R-AXB R/L 2020-4.40	20	20	20	32-40	19	4	125	45			
MD-R-AXB R/L 2020-4.48	20	20	20	40-48	19	4	125	45			
MD-R-AXB R/L 2020-4.60	20	20	20	52-60	19	4	125	45			
MD-R-AXB R/L 2020-4.75	20	20	20	67-150	19	4	125	45			
MD-R-AXB R/L 2020-4.150	20	20	20	142-450	19	4	125	45	MD 24N...T		
MD-R-AXB R/L 2020-5.42	20	20	20	32-55	19	5	125	45			
MD-R-AXB R/L 2020-5.55	20	20	20	45-75	19	5	125	45			
MD-R-AXB R/L 2020-5.75	20	20	20	65-150	19	5	125	45			

MD-R-AXB R/L 2525-3.25	25	25	25	19-30	18	3	150	45	MD 22N...T MD 22N...RT	M6-1	15
MD-R-AXB R/L 2525-3.30	25	25	25	24-38	18	3	150	45			
MD-R-AXB R/L 2525-3.38	25	25	25	32-48	18	3	150	45			
MD-R-AXB R/L 2525-3.48	25	25	25	42-60	18	3	150	45			
MD-R-AXB R/L 2525-3.60	25	25	25	54-75	18	3	150	45			
MD-R-AXB R/L 2525-3.75	25	25	25	69-100	18	3	150	45			
MD-R-AXB R/L 2525-3.100	25	25	25	94-200	18	3	150	45			
MD-R-AXB R/L 2525-4.34	25	25	25	26-40	19	4	150	45	MD 24N...T MD 24N...RT		
MD-R-AXB R/L 2525-4.40	25	25	25	32-48	19	4	150	45			
MD-R-AXB R/L 2525-4.48	25	25	25	40-60	19	4	150	45			
MD-R-AXB R/L 2525-4.60	25	25	25	52-75	19	4	150	45			
MD-R-AXB R/L 2525-4.75	25	25	25	67-150	19	4	150	45			
MD-R-AXB R/L 2525-4.150	25	25	25	142-450	19	4	150	45	MD 24N...T		
MD-R-AXB R/L 2525-4.450	25	25	25	442-...	19	4	150	45			
MD-R-AXB R/L 2525-5.42	25	25	25	32-55	19	5	150	45			
MD-R-AXB R/L 2525-5.55	25	25	25	45-75	19	5	150	45			
MD-R-AXB R/L 2525-5.75	25	25	25	65-130	19	5	150	45			
MD-R-AXB R/L 2525-5.130	25	25	25	120-200	19	5	150	45			
MD-R-AXB R/L 2525-5.200	25	25	25	190-450	19	5	150	45			
MD-R-AXB R/L 2525-450	25	25	25	440-...	19	5	150	45			



**Sortiment 3 mm / 4mm / 5mm**

Range 3mm / 4mm / 5mm

Bestell-Nr.: Order Code:	Abmessungen / Dimension (mm)								Wendeplatte Insert	Schraube Screw	Schlüssel Key
	h	h1	b	D <sub>min</sub> D <sub>max</sub>	T <sub>max</sub>	s	L	L1			
MD-R90-AXB R/L 2020-3.25	20	20	20	19-30	15	3	125	25	MD 22N...T MD 22N...RT	M6-1	15
MD-R90-AXB R/L 2020-3.30	20	20	20	24-35	15	3	125	25			
MD-R90-AXB R/L 2020-3.35	20	20	20	29-42	15	3	125	25			
MD-R90-AXB R/L 2020-3.42	20	20	20	36-50	15	3	125	25			
MD-R90-AXB R/L 2020-3.50	20	20	20	44-58	15	3	125	25			
MD-R90-AXB R/L 2020-3.58	20	20	20	52-66	15	3	125	25			
MD-R90-AXB R/L 2020-3.66	20	20	20	60-75	15	3	125	25			
MD-R90-AXB R/L 2020-3.75	20	20	20	69-100	15	3	125	25			
MD-R90-AXB R/L 2020-4.42	20	20	20	34-50	15	4	125	25			
MD-R90-AXB R/L 2020-4.50	20	20	20	42-58	15	4	125	25			
MD-R90-AXB R/L 2020-4.58	20	20	20	50-66	15	4	125	25			
MD-R90-AXB R/L 2020-4.66	20	20	20	58-75	15	4	125	25			
MD-R90-AXB R/L 2020-4.75	20	20	20	67-100	15	4	125	25			
MD-R90-AXB R/L 2020-4.100	20	20	20	92-200	15	4	125	25			
MD-R90-AXB R/L 2020-5.42	20	20	20	32-55	15	5	125	25			
MD-R90-AXB R/L 2020-5.50	20	20	20	40-58	15	5	125	25			
MD-R90-AXB R/L 2020-5.58	20	20	20	48-66	15	5	125	25			
MD-R90-AXB R/L 2020-5.66	20	20	20	56-75	15	5	125	25			
MD-R90-AXB R/L 2020-5.75	20	20	20	65-100	15	5	125	25			
MD-R90-AXB R/L 2020-5.100	20	20	20	90-200	15	5	125	25			

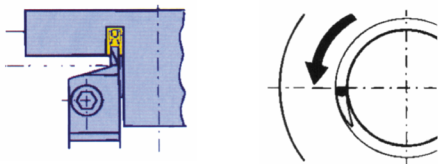
MD-R90-AXB R/L 2525-3.25	25	25	25	19-30	15	3	150	25	MD 22N...T MD 22N...RT	M6-1	15
MD-R90-AXB R/L 2525-3.30	25	25	25	24-35	15	3	150	25			
MD-R90-AXB R/L 2525-3.35	25	25	25	29-42	15	3	150	25			
MD-R90-AXB R/L 2525-3.42	25	25	25	36-50	15	3	150	25			
MD-R90-AXB R/L 2525-3.50	25	25	25	44-58	15	3	150	25			
MD-R90-AXB R/L 2525-3.58	25	25	25	52-66	15	3	150	25			
MD-R90-AXB R/L 2525-3.66	25	25	25	60-75	15	3	150	25			
MD-R90-AXB R/L 2525-3.75	25	25	25	69-100	15	3	150	25			
MD-R90-AXB R/L 2525-4.42	25	25	25	34-50	15	4	150	25			
MD-R90-AXB R/L 2525-4.50	25	25	25	42-58	15	4	150	25			
MD-R90-AXB R/L 2525-4.58	25	25	25	50-66	15	4	150	25			
MD-R90-AXB R/L 2525-4.66	25	25	25	58-75	15	4	150	25			
MD-R90-AXB R/L 2525-4.75	25	25	25	67-100	15	4	150	25			
MD-R90-AXB R/L 2525-4.100	25	25	25	92-200	15	4	150	25			
MD-R90-AXB R/L 2525-5.42	25	25	25	32-55	15	5	150	25			
MD-R90-AXB R/L 2525-5.50	25	25	25	40-58	15	5	150	25			
MD-R90-AXB R/L 2525-5.58	25	25	25	48-66	15	5	150	25			
MD-R90-AXB R/L 2525-5.66	25	25	25	56-75	15	5	150	25			
MD-R90-AXB R/L 2525-5.75	25	25	25	65-100	15	5	150	25			
MD-R90-AXB R/L 2525-5.100	25	25	25	90-200	15	5	150	25			

## Beispiele für Axial-Einstechdrehen:

Examples for plunge-turning:

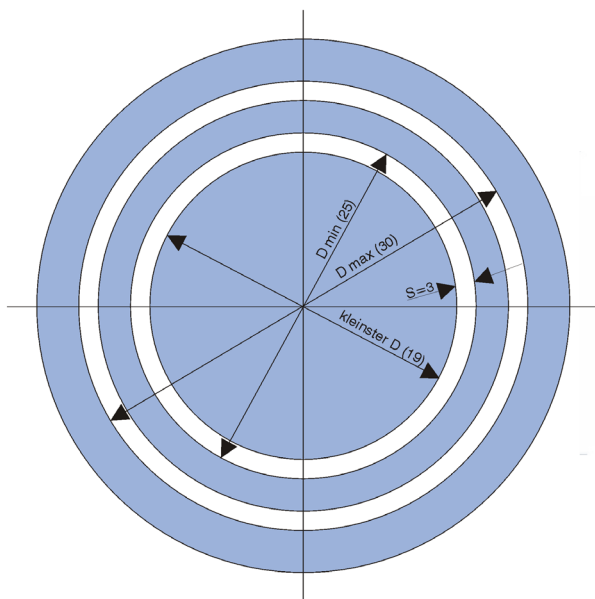
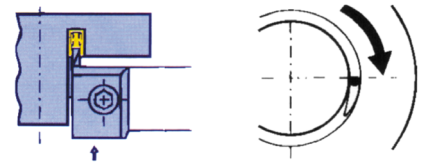
### MD-R-AXBL 2525 -03

↓  
Plattenbreite  
width of insert  
  
Linkslauf  
turning left



### MD-R90-AXBL 2525 -03

↓  
Plattenbreite  
width of insert  
  
Rechtslauf  
turning right



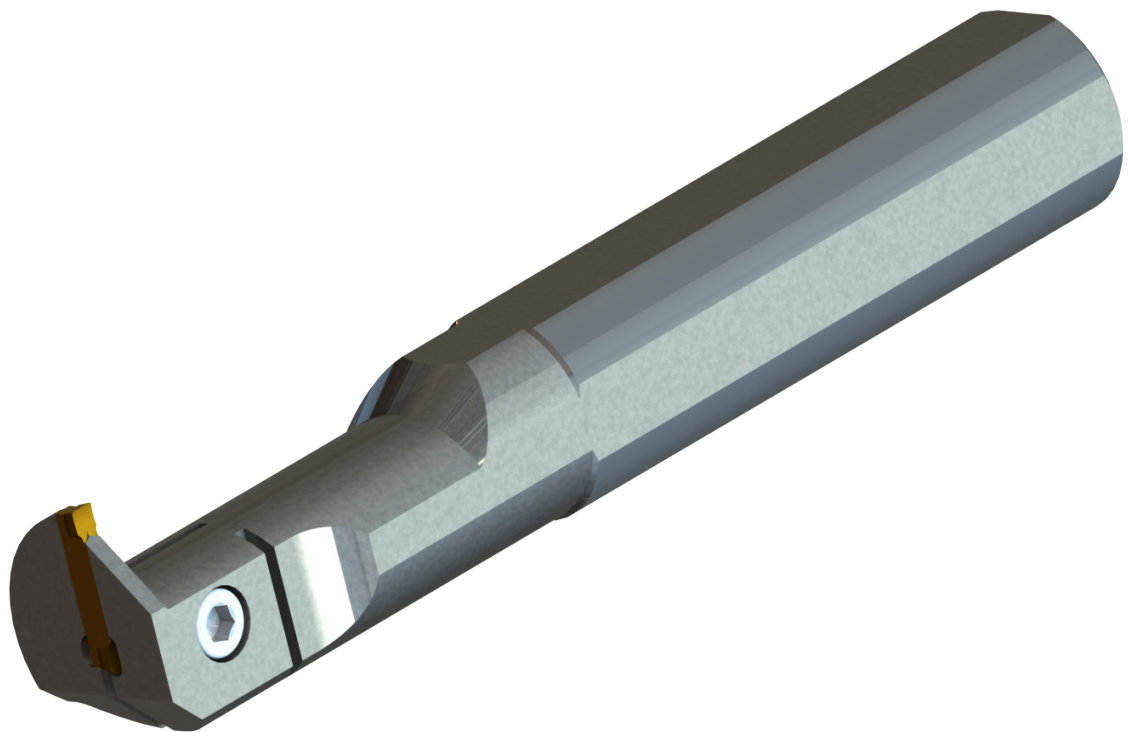
Zum Beispiel:

1. bei Fertigung von Dmin 19mm wird Bearbeitungsdurchmesser 25mm program
2. bei Fertigung von Dmax 30mm wird Bearbeitungsdurchmesser 24mm program

For Example:

1. By production of Dmin 19mm is programmed working diameter 25mm
2. By production of Dmax 30mm is programmed working diameter 25mm

MD

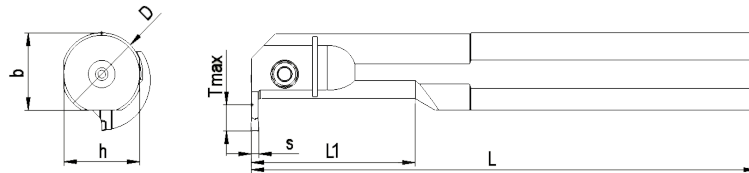


# Stechhalter Innendrehen

Monoblocks internal turning



---

## 32. MD - Sortiment / Range

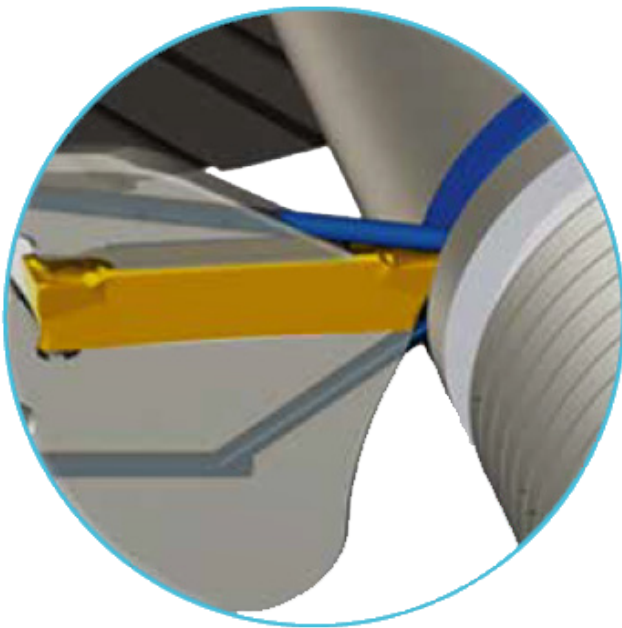


### Sortiment Range

Bestell-Nr.: Order Code:	Abmessungen / Dimension (mm)								Wendeplatte Insert	Schraube Screw	Schlüssel Key																		
	D <sub>min</sub>	D	T <sub>max</sub>	L1	s	L	h	h																					
MD-IXBR 0012-02	15,5	12	3	22	2	150	11	11	MD 10...	M4-1	I3																		
MD-IXBL 0012-02																													
MD-IXBR 0012-02,5	15,5	12	3	22	2,5	150	11	11				MD 10...	M4-1	I3															
MD-IXBL 0012-02,5																													
MD-IXBR 0012-03	15,5	12	3	22	3	150	11	11							MD 10...	M4-1	I3												
MD-IXBL 0012-03																													
MD-IXBR 0016-02	20	16	4	26	2	170	15	15										MD 10...	M4-1	I3									
MD-IXBL 0016-02																													
MD-IXBR 0016-2,5	20	16	4	26	2,5	170	15	15													MD 10...	M4-1	I3						
MD-IXBL 0016-2,5																													
MD-IXBR 0016-03	20	16	4	26	3	170	15	15																MD 10...	M4-1	I3			
MD-IXBL 0016-03																													
MD-IXBR 0020-02	25	20	7	40	2	180	18	18																			MD 10...	M4-1	I3
MD-IXBL 0020-02																													
MD-IXBR 0020-02,5	25	20	7	40	2,5	180	18	18																					
MD-IXBL 0020-02,5																													
MD-IXBR 0020-03	25	20	7	40	3	180	18	18	MD 10...	M4-1	I3																		
MD-IXBL 0020-03																													
MD-IXBR 0025-02	32	25	10	50	2	180	23	23				MD 22N...T MD 22N...RT	M6-3	I5															
MD-IXBL 0025-02																													
MD-IXBR 0025-02,5	32	25	10	50	2,5	180	23	23							MD 22N...T MD 22N...RT	M6-3	I5												
MD-IXBL 0025-02,5																													
MD-IXBR 0025-03	32	25	10	50	3	180	23	23										MD 22N...T MD 22N...RT	M6-3	I5									
MD-IXBL 0025-03																													
MD-IXBR 0025-04	32	25	10	50	4	180	23	23				MD 24N...T MD 24N...RT	M6-1	I5															
MD-IXBL 0025-04																													
MD-IXBR 0032-03	40	32	12	64	3	200	30	30							MD 24N...T MD 24N...RT	M6-1	I5												
MD-IXBL 0032-03																													
MD-IXBR 0032-04	40	32	12	64	4	200	30	30										MD 24N...T MD 24N...RT	M6-1	I5									
MD-IXBL 0032-04																													
MD-IXBR 0032-05	40	32	12	64	5	200	30	30				MD 24N...T MD 24N...RT	M6-1	I5															
MD-IXBL 0032-05																													
MD-IXBR 0032-06	40	32	12	64	6	200	30	30	MD 24N...T MD 24N...RT	M6-1	I5																		
MD-IXBL 0032-06																													
MD-IXBR 0040-04	52	40	16	80	4	250	38	38							MD 24N...T MD 24N...RT	M6-1	I5												
MD-IXBL 0040-04																													
MD-IXBR 0040-05	52	40	16	80	5	250	38	38				MD 24N...T MD 24N...RT	M6-1	I5															
MD-IXBL 0040-05																													
MD-IXBR 0040-06	52	40	16	80	6	250	38	38	MD 24N...T MD 24N...RT	M6-1	I5																		
MD-IXBL 0040-06																													

<b>Ersatzteile: Spare parts:</b>	Schraube - Screw		Schlüssel - Key	
		M4-1		I3
		M6-3		I5
		M6-1		

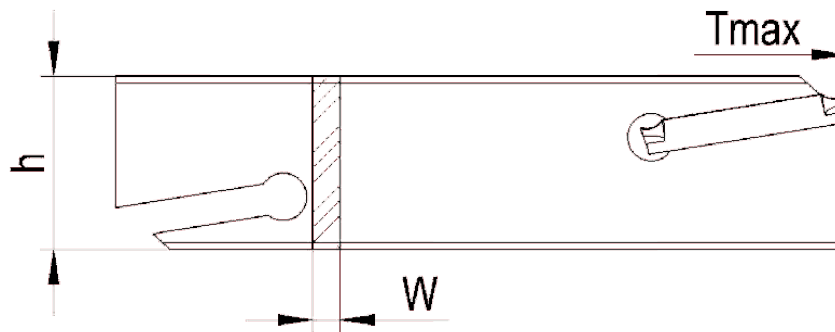
MO



Klingen  
Blades




## 34. MO - Sortiment / Range




### Sortiment 2mm / 3mm / 4mm / 5mm / 6mm

Range 2mm / 3mm / 4mm / 5mm / 6mm

Bestell-Nr.: Order Code:	Abmessungen / Dimension (mm)					Wendeplatte Insert	Schlüssel Key 
	H	W	L	h	T <sub>max</sub>		
MBL-2602-MO2402		2		26	25	System MO	M-HK-3
MBL-3202-MO2402		2		32	25		
MBR-2602-MO2402		2		26	25		
MBR-3202-MO2402		2		32	25		
MBN-2602-MO2402		2		26	25		
MBN-3202-MO2402		2		32	25		
MBN-2603-MO2403		3		26	35		
MBN-3203-MO2403		3		32	50		
MBN-2604-MO2404		4		26	35		
MBN-3204-MO2404		4		32	50		
MBN-3205-MO2405		5		32	50		
MBN-3206-MO2406		6		32	50		

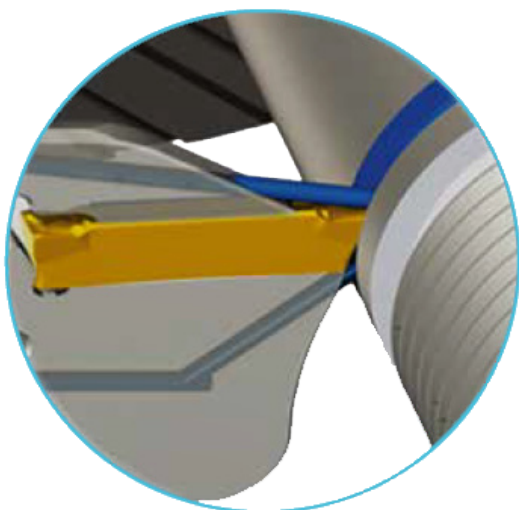
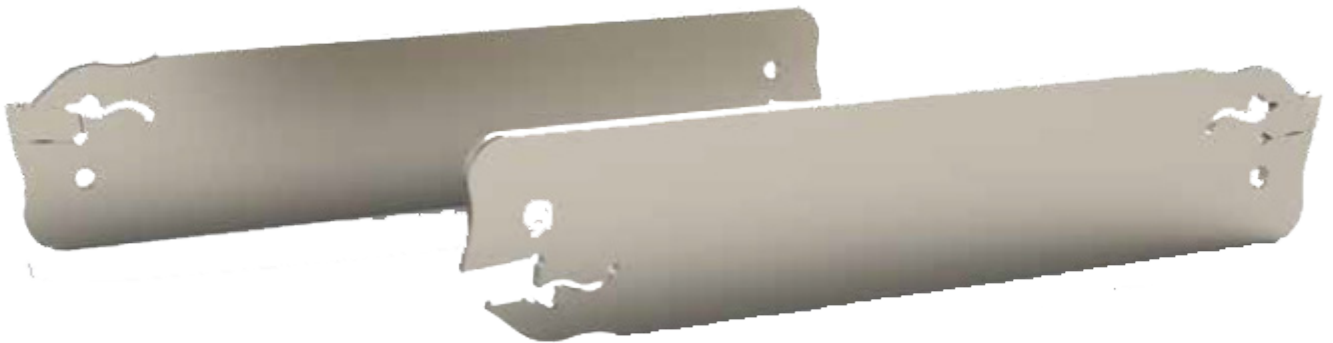
### Sortiment 2mm / 3mm / 4mm / 5mm / 6mm mit Innenkühlung

Range 2mm / 3mm / 4mm / 5mm / 6mm with internal cooling

Bestell-Nr.: Order Code:	Abmessungen / Dimension (mm)					Wendeplatte Insert	Schlüssel Key 
	H	W	L	h	T <sub>max</sub>		
MBL-2602-MO2402-C		2		26	25	System MO	M-HK-3
MBL-3202-MO2402-C		2		32	25		
MBR-2602-MO2402-C		2		26	25		
MBR-3202-MO2402-C		2		32	25		
MBN-2602-MO2402-C		2		26	25		
MBN-3202-MO2402-C		2		32	25		
MBN-2603-MO2403-C		3		26	35		
MBN-3203-MO2403-C		3		32	50		
MBN-2604-MO2404-C		4		26	35		
MBN-3204-MO2404-C		4		32	50		
MBN-3205-MO2405-C		5		32	50		
MBN-3206-MO2406-C		6		32	50		

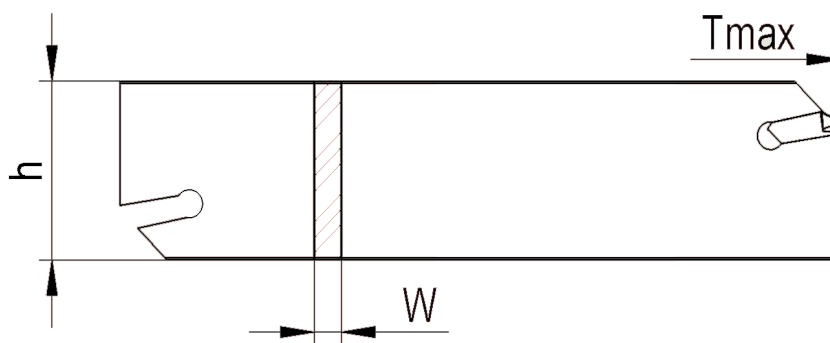


MS




Klingen  
Blades

## 36. MS - Sortiment / Range




### Sortiment 2mm / 3mm / 4mm / 5mm / 6mm

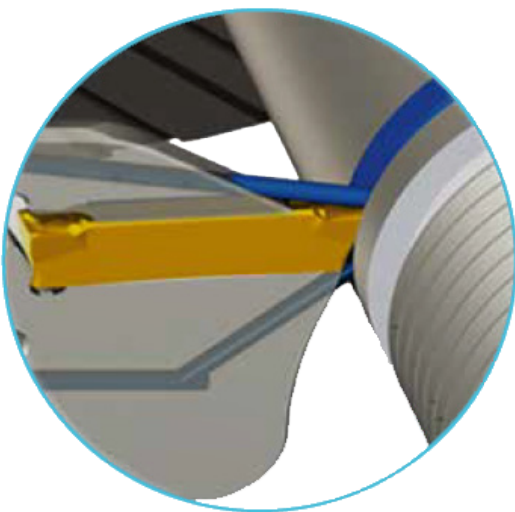
Range 2mm / 3mm / 4mm / 5mm / 6mm

Bestell-Nr.: Order Code:	Abmessungen / Dimension (mm)					Wendeplatte Insert	Schlüssel Key 
	H	W	L	h	T <sub>max</sub>		
MBR-2602-MS02		2		26	25	System MS	M-HK-3
MBL-2602-MS02		2		26	25		
MBR-3202-MS02		2		32	25		
MBL-3202-MS02		2		32	25		
MBN-2603-MS03		3		26	40		
MBN-3203-MS03		3		32	50		
MBN-2604-MS04		4		26	40		M-HK-4
MBN-3204-MS04		4		32	50		
MBN-3205-MS05		5		32	50		
MBN-3206-MS06		6		32	50		

### Sortiment 2mm / 3mm / 4mm / 5mm / 6mm mit Innenkühlung

Range 2mm / 3mm / 4mm / 5mm / 6mm with internal cooling

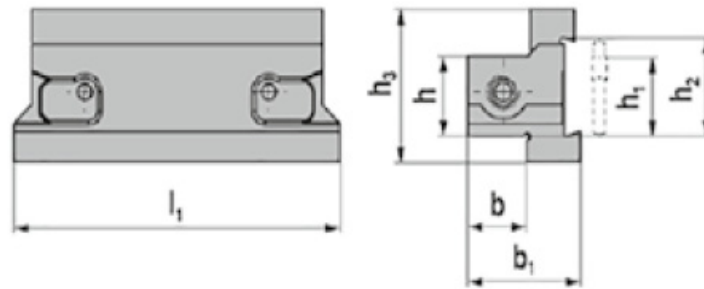
Bestell-Nr.: Order Code:	Abmessungen / Dimension (mm)					Wendeplatte Insert	Schlüssel Key 
	H	W	L	h	T <sub>max</sub>		
MBR-2602-MS02-C		2		26	25	System MS	M-HK-3
MBL-2602-MS02-C		2		26	25		
MBR-3202-MS02-C		2		32	25		
MBL-3202-MS02-C		2		32	25		
MBN-2603-MS03-C		3		26	40		
MBN-3203-MS03-C		3		32	50		
MBN-2604-MS04-C		4		26	40		M-HK-4
MBN-3204-MS04-C		4		32	50		



# Spannblöcke


Clamping blocks

## 38. Sortiment / Range




### Sortiment Spannblöcke

Range clamping blocks

Bestell-Nr.: Order Code:	Abmessungen / Dimension (mm)							Wendeplatte Insert	Schraube Screw 	Schlüssel Key
	h <sub>2</sub>	h	h <sub>1</sub>	h <sub>3</sub>	l <sub>1</sub>	b	b <sub>1</sub>			
MCB-MB26-2020	26	20	20	43	90	20	37	MBN...26...	M6.0×25	15
MCB-MB32-2020	32	20	25	49	100	25	38	MBN...32...	M6.0×25	
MCB-MB26-2525	26	25	20	43	90	20	42	MBN...26...	M6.0×25	
MCB-MB32-2525	32	25	25	49	110	20	38	MBN...32...	M6.0×25	

### Sortiment Spannblöcke mit Innenkühlung

Range clamping blocks with internal cooling

Bestell-Nr.: Order Code:	Abmessungen / Dimension (mm)							Wendeplatte Insert	Schraube Screw 	Schlüssel Key
	h <sub>2</sub>	h	h <sub>1</sub>	h <sub>3</sub>	l <sub>1</sub>	b	b <sub>1</sub>			
MCB-MB26-2020-C	26	20	20	43	90	20	37	MBN...26...	M6.0×25	15
MCB-MB32-2020-C	32	20	25	49	100	25	38	MBN...32...	M6.0×25	
MCB-MB26-2525-C	26	25	20	43	90	20	42	MBN...26...	M6.0×25	
MCB-MB32-2525-C	32	25	25	49	110	20	38	MBN...32...	M6.0×25	

Vorschubwerte (fz) / Feed rates

		Schneidenbreite / Cutting width [mm]						
		1,5	2	3	4	5	6	8
M1		0,075-0,25	0,075-0,25	0,1-0,3	0,15-0,35	0,17-0,39	0,18-0,42	0,18-0,42
F1			0,03-0,1	0,05-0,15	0,07-0,2	0,1-0,24	0,12-0,28	
M			0,075-0,25	0,1-0,3	0,15-0,35	0,17-0,39	0,18-0,42	
LM			0,05-0,2	0,05-0,25	0,05-0,3			
ST1		0,06-0,15	0,06-0,15	0,075-0,18	0,08-0,215	0,1-0,24	0,12-0,28	
T			0,055-0,12	0,07-0,15	0,08-0,21	0,1-0,23	0,12-0,26	
TI			0,075-0,25	0,1-0,3	0,15-0,35	0,17-0,39	0,18-0,42	
M2			0,05-0,15	0,075-0,2	0,1-0,23	0,1-0,28	0,14-0,3	

Schnittgeschwindigkeits-Empfehlungen / Cutting speed recommendation

			PTV28 v <sub>c</sub> [m/min]	PTT35 v <sub>c</sub> [m/min]	PAP28 v <sub>c</sub> [m/min]	MTM10 v <sub>c</sub> [m/min]	K10 v <sub>c</sub> [m/min]
P	Stahl Steel	nicht legierter Stahl non alloyed Steel	80-180	80-150	80-180		
		niedrig legierter Stahl gehärtet low alloyed steel tempered	60-150	70-120	60-150		
		hochlegierter Stahl gehärtet high alloyed steel tempered	50-120	60-100	50-120		
		korrosionsbeständiger Stahl gegläht corrosion resistant steel annealed	50-200	90-160	50-200		
M	Rostfreier Stahl Stainless steel	geglüht perlitisch annealed pearlitic	50-200		50-200		
		abgeschrecktes Austenit quenched austenitic	50-180		50-180		
		abgeschrecktes Duplex quenched duplex	50-100		50-100		
		gehärtetes Martensit hardened martensitic	50-80		50-80		
K	Gusseisen Cast iron	Grauguss grey cast iron				100-120	
		Kugelförmig spheroidal				100-180	
		Formbar perlitisch malleable pearlitic				80-160	
S	Exotisch Exotic	Eisen-Basis Fe base		20-45			
		Nickel- oder Kobaltbasis Nickel or cobalt base		15-25			
		Titan Titanium		50-120			
N	Nicht-Eisen Non-ferrous	Alluminium-Knetlegierungen Aluminium wrought alloys					200-2000
		Alluminium Gusslegierungen Aluminium cast alloys					400-1500
		Kupferlegierungen (Bronze) Copper alloys (bronze)					200-600



Email: [info@maier-tools.de](mailto:info@maier-tools.de)  
Web: [maier-tools.de](http://maier-tools.de)  
Gewerbepark Siebenkofen  
94363 Oberschneiding  
Tel.: +49 (0) 9426 / 80 26 50  
Fax: +49 (0) 9426 / 80 26 51